

## UBIQUITI UISP LTU ROCKET



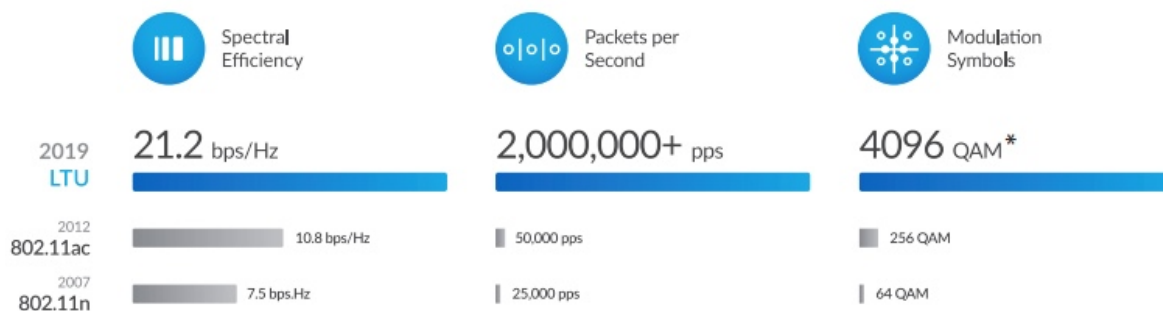
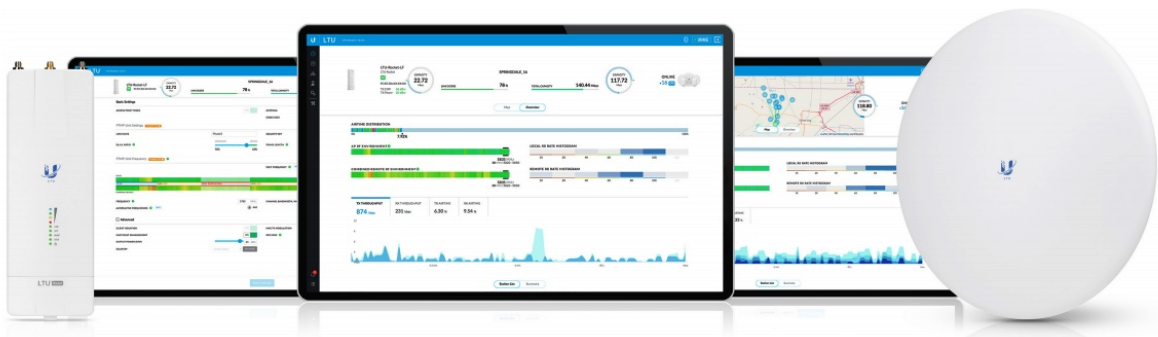
|              |  |
|--------------|--|
| Cena celkem: | <b>10 104 Kč</b><br><b>(bez DPH: 8 350 Kč)</b> |
| Běžná cena:  | <b>11 114 Kč</b>                               |
| Ušetříte:    | <b>1 010 Kč</b>                                |
| Kód zboží:   | NAAUBT1117                                     |
| Part No.:    | LTU-Rocket                                     |
| Záruka:      | 26 měs.  |
| Stav:        | Nové zboží                                     |

## Popis

### Ubiquiti UISP LTU Rocket

LTU Rocket je výkonná **venkovní jednotka** (BaseStation Radio) pro pásmo **5 GHz** určená pro přímou montáž k MIMO anténám řady Ubiquiti airMAX. LTU Rocket je speciálně navržený pro potřeby ISP. Má **vysokou spektrální účinnost, dosahuje nízké latence, má lepší výkon/citlivost a navíc RF filtraci, která zvyšuje odolnost vůči rušení.**

Proprietární **LTU technologie** není omezená standardy Wi-Fi 802.11. Jedná se o vlastní chipset Ubiquiti, díky kterému dosahuje jednotka LTU Rocket **propustnosti 900+ Mbps** a podporuje modulaci **4096 QAM**.



### Funkce:

- PtMP AP (Access Point)
- 100+ připojených klientů na jedno AP

- Propustnost packetů 2+ miliony pps
- Možnost nastavit poměr pro uplink/downlink (25/75, 33/67, 50/50)
- Modulace 4096 QAM
- Šířka kanálu 10/20/30/40/50/100 MHz
- Centrální správa konfigurace klientů
- Frekvenční rozdělení RX a TX (pro non-DFS kanály)
- Automatické nastavení výkonu
- Podpora režimu bridge a router



LTU Rocket je univerzální jednotka určená **pro PtMP spoje** (Point-to-multipoint). K jednotce LTU Rocket lze použít antény:

#### Sektorové:

- AM-5G16-120
- AM-5G17-90
- AM-M-V5G-Ti
- AM-5G19-120
- AM-5G20-90
- AM-V5G-Ti
- AM-5AC21-60
- AM-5AC22-45
- AP-5AC-90-HD

#### Všesměrové:

- AMO-5G10
- AMO-5G13

#### Ostatní:

- UISP LTU XR

**Součástí balení je i 24 V (1 A) Gigabitový PoE injektor.**

#### ZÁKLADNÍ SPECIFIKACE

**Frekvence:** 5 GHz (EU 5150 - 5875 MHz)

**Propustnost:** 900+ Mbps

**Rozhraní:** 10/100/1000 Ethernet, LTU

**Porty:** 1x RJ-45, 1x RJ-45 MGMT (pouze pro správu)

**Anténní konektor:** 2× RP-SMA (vodotěsný), 1× SMA (vodotěsný, pro GPS)

**Napájení:** pasivní PoE 24 V (Gigabit PoE adaptér 24 V je součástí balení)



\*FW version 2.3.0 and later.

\*\*Compatible with LTU devices.

\*\*\*24V DC, 1A GbE PoE adapter included.

### Důležité upozornění:

Systém je neustále vylepšován, proto doporučujeme vždy používat aktuální verzi, kterou stahujete na stránkách Ubiquiti v sekci [Downloads](#). Zároveň je nutné zařízení provozovat v souladu s Všeobecným Oprávněním pro pásmo 5 GHz, využívat funkci DFS a vyvarovat se použití frekvencí, které používají meteorologické radary tj. 5630 a 5645 MHz.

Váš prohlížeč nepodporuje video HTML5.