

PLANET VR-300P



Cena celkem:	7 815 Kč (bez DPH: 6 459 Kč)
Běžná cena:	8 597 Kč
Ušetříte:	782 Kč
Kód zboží:	NETPLA2361
Part No.:	VR-300P
Záruka:	26 měs.
Stav:	Nové zboží

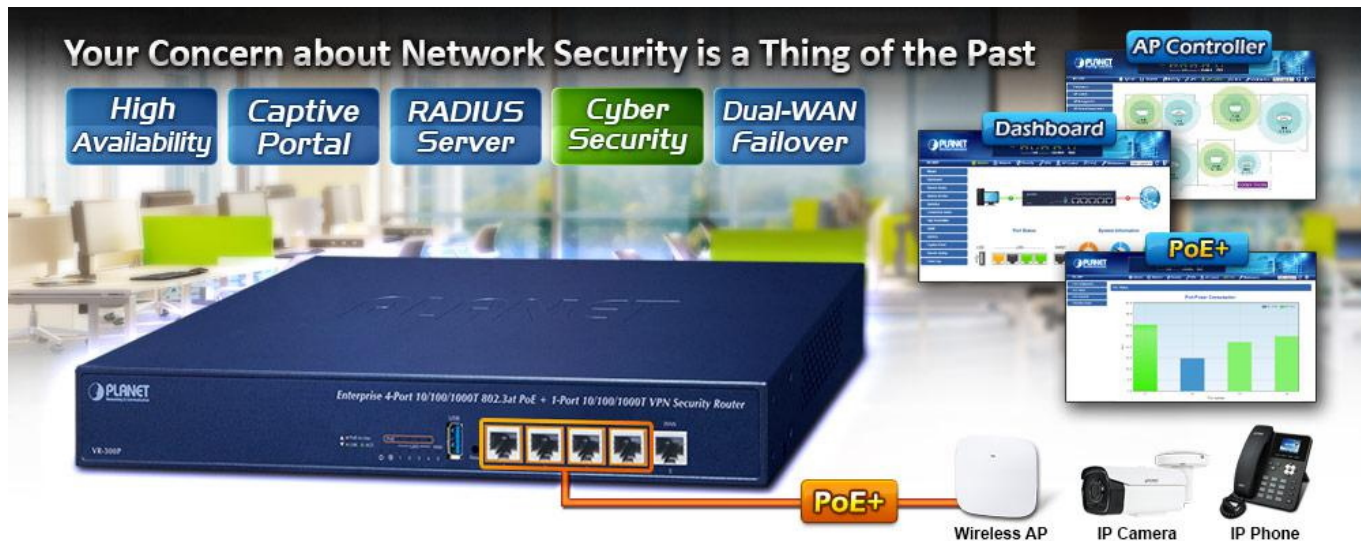
Popis

PLANET VR-300P

Gigabitový **PoE bezpečnostní VPN router** disponující **pěti RJ-45 porty (4x PoE 802.3af/at, 120 W)**, firewallem, podporou **dual WAN** a se snadným nastavením pomocí webového rozhraní, SNMP, UNI-NMS nebo PLANET Smart Discovery. **Jedná se o řešení "vše v jednom"**.

Zařízení s profesionálním firewallem umožňující vícenásobné připojení k internetu s možností rozdělení zátěže nebo vytvoření zálohy pro připojení. Je ideálním zařízením pro střední a malé společnosti, kterým poskytne možnost redundantního připojení, zabezpečené šifrované připojení vzdálené pobočky do firemní VPN sítě a ochranu před útoky z internetu.

Kombinace bezpečnostní (security) brány s VPN, Hospotem a monitoringem Wi-Fi. Ideální zařízení pro restaurace, školy, střední firmy apod.



Klíčové vlastnosti:

- Dual WAN - přepnutí služeb při selhání a vyvažování zátěže (Load Balance)
- Podpora SD-WAN
- Monitoring Wi-Fi jednotek
- Vysoká dostupnost HA (High Availability) dvou routerů mezi sebou
- SSL VPN a robustní hybrid VPN (IPSec/PPTP/L2TP over IPSec), hardware akcelerace
- Firewall se stavovou kontrolou paketů (SPI) + filtrování obsahu
- Pokročilé blokování DoS/DDOS útoků

- Směrování rozsahů portů
 - AP kontrolér - přístupové rozhraní (Captive Portal) včetně RADIUS - správa až 16 AP Wi-Fi jednotek bez nutnosti pořízení licence
 - Správa možná IPv6, SNMP, PLANET DDNS a Universal Network Management System
 - Možný monitoring routeru mobilní aplikací [CloudViewer](#)
-

Softwarově definované WAN sítě (SD-WAN) odstraňují omezení MPLS linky od externího poskytovatele do centrály u cloudových aplikací. Využívání cloudových aplikací však v tradičních sítích, které na takový typ provozu nebyly stavěny, často znamená zpomalení připojení, výpadky a celkově zhoršení uživatelské zkušenosti. Nemluvně o finanční náročnosti takových linek.

SD-WAN automaticky sleduje datový provoz v síti a směruje ji po trase, která garantuje nejvyšší možnou kvalitu. Velkou výhodou SD-WAN je také centralizovaná správa. Jednak tak minimalizuje riziko konfiguračních chyb, zjednodušuje odhalování a řešení síťových problémů a jednak umožňuje rychle realizovat potřebné změny síťových a bezpečnostních politik.

Výhodou SD-WAN je i bezpečnost. Kombinuje totiž zabezpečení integrované přímo v architektuře s cloudovými bezpečnostními funkcemi – jde tedy o moderní SASE přístup. Nedochozí tak k omezení výkonu sítě či aplikací.

ZÁKLADNÍ SPECIFIKACE

Rozhraní a systém:

CPU: MIPS Mediatek (Dual Core 880 MHz)

Interní systém: OpenWRT

Porty: 3 x GbE RJ-45 LAN, 1 x GbE RJ-45 LAN/WAN, 1 x GbE RJ-45 WAN, 1 x USB 3.0 (konfigurace a záloha)

Správa a administrace: web management, podpora SNMP v1/v2c, podpora UNI-NMS a PLANET Smart Discovery utility

IP routing a firewall:

Firewall: Cybersecurity, SPI (Stateful Packet Inspection)

Ochrana provozu: DoS/DDOS ochrana, MAC/IP/URL filtrace

Protokoly: IPv4, IPv6, TCP/IP, UDP, ARP, HTTP, HTTPS, NTP, DNS, PLANET DDNS, PLANET Easy DDNS, DHCP, PPPoE, SNMPv1/v2c/v3

Výkon:

Propustnost: až 900 Mbps (VPN až 60 Mbps)

VPN:

VPN funkce: IPSec/Remote Server (Net-to-Net, Host-to-Net), GRE, PPTP Server, L2TP Server, SSL Server/Client (Open VPN)

Výkon: max. 60 tunelů, propustnost do 60 Mbps

Šifrování: DES, 3DES, AES nebo AES-128/192/256-bit šifrování

Metody ověřování: MD5, SHA-1, SHA-256, SHA-384, SHA-512 autentizační algoritmus

Fyzické vlastnosti:

Provedení: rack

Napájení: AC 100-240 V, příkon do 13 W (bez PoE)

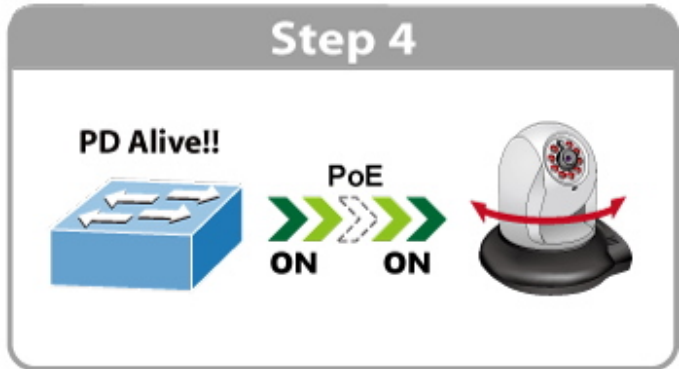
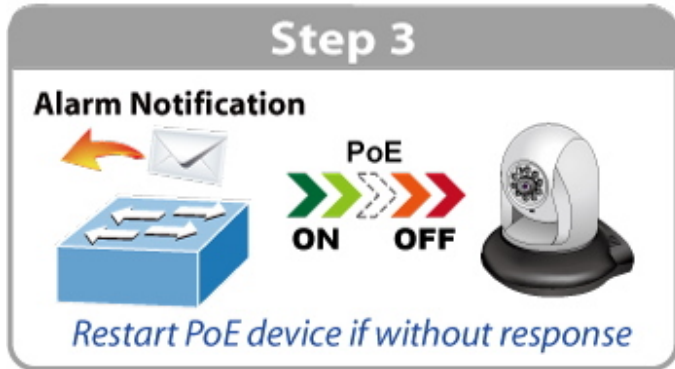
Provozní teplota: 0 až +50 °C

Rozměry: 330 x 155 x 43,5 mm

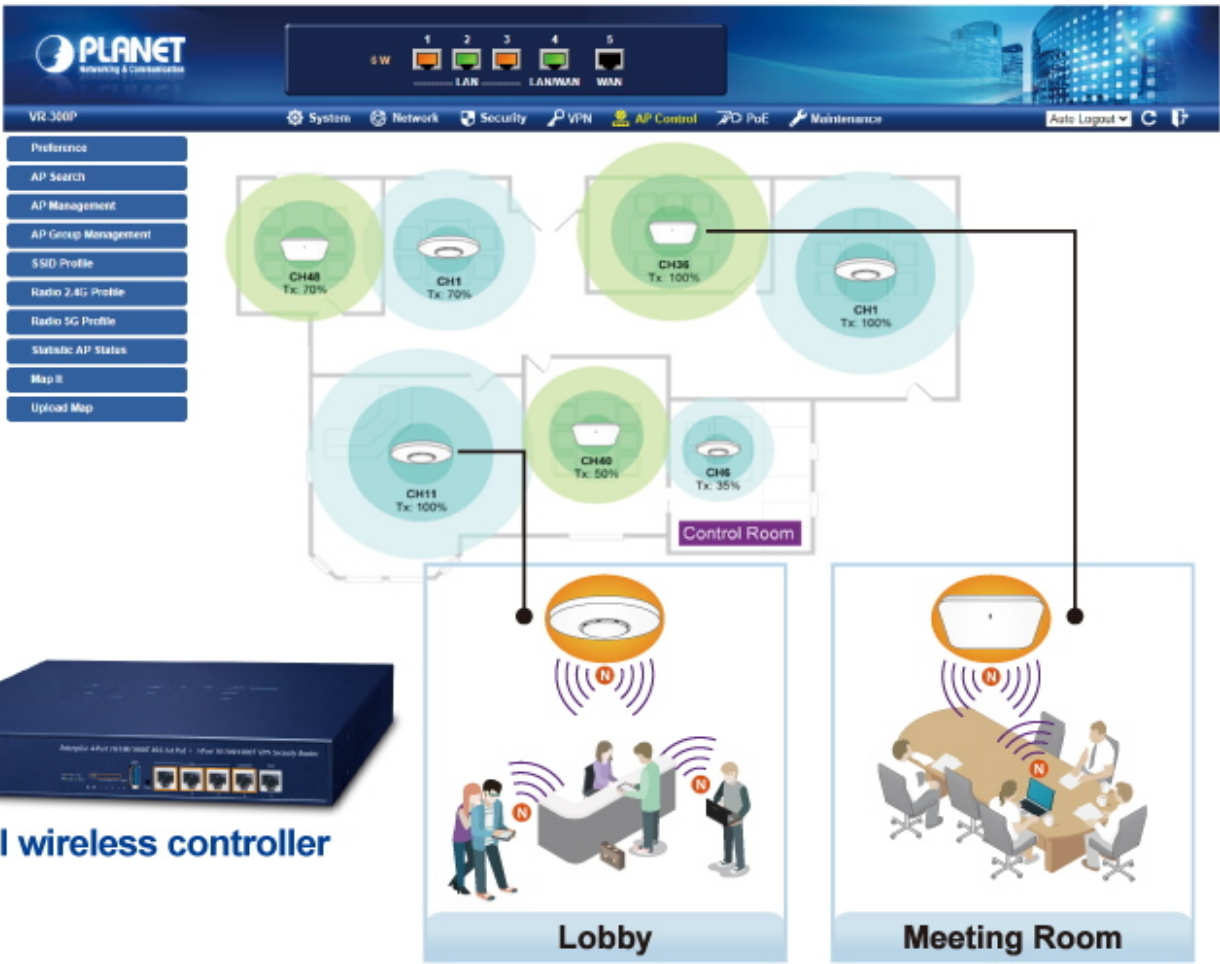
Hmotnost: 1,6 kg



—●— 1000BASE-TX UTP with PoE



Captive Portal



Central wireless controller

Simplified Cluster Management with 4 Steps



