

## PLANET GS-4210-24UP4X



Cena celkem:	<b>22 554 Kč</b> <b>(bez DPH: 18 639 Kč)</b>
Běžná cena:	<b>24 809 Kč</b>
Ušetříte:	<b>2 255 Kč</b>
Kód zboží:	NETPLA2547
Part No.:	GS-4210-24UP4X
Záruka:	38 měs.
Stav:	Nové zboží

## Popis

### PLANET GS-4210-24UP4X

Spravovatelný **PoE++ switch** nabízí **24 portů 10/100/1000 Base-T** a **4 sloty 10G SFP+ Base-SR/LR**. Všechny RJ-45 porty podporují napájení **802.3bt PoE++** s celkovým výkonem **až 720 W**.

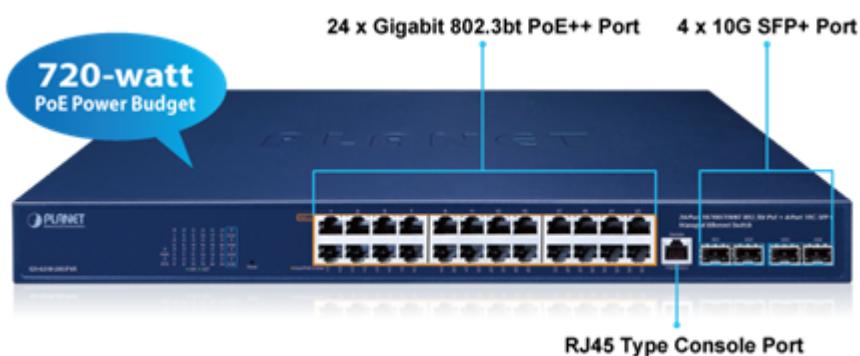
Správa skrze Web/SNMP/Telnet/RS-232 konzole, podpora **SSH v2, TLS v1.2, SNMP v3**, VLAN 802.1Q, QoS, LACP, IGMP v3, Spanning tree, ACL+MAC filtr, RADIUS/TACACS+, DHCP snooping a DHCP Option82, podpora IPv4/IPv6, **ITU G.8032 ERPS Ring**.

**Extend mód** pro spojení rychlostí **10 Mb/s do vzdálenosti 100 až 250 m** na UTP dle použitého vedení včetně napájení PoE.

Multigabitový spravovatelný switch s PoE (power over ethernet) porty pro centralizované napájení zařízení po ethernetu jako jsou IP kamery, Wi-Fi prvky nebo VOIP telefony.

Disponuje širokou škálou funkcí pro zajištění provozu bezpečné sítě eliminací možných útoků na nižších vrstvách modelu OSI a možnou autentizací koncových zařízení.

Bezpečnou správu zajistí šifrovaná webová správa nebo SNMP v3 protokol. Připojení koncových uživatelů lze zabezpečit ACL/MAC pravidly nebo možnou autorizací na server RADIUS/TACACS+.



Možný monitoring mobilní aplikací [CloudViewer](#).

## ZÁKLADNÍ SPECIFIKACE

### Fyzické vlastnosti:

**Porty:** 24x 10/100/1000 Base-T, 4x 10G SFP+, 1x konzolový port RJ-45 (RS-232)

**Paměť:** 16k MAC adres, 12Mb buffer

**Propustnost:** sběrnice 128 Gbps, provozně 95,23 Mpps

**Podpora přenosu:** Jumbo Frame 12K

**Provedení:** rackmount 1U

**Napájení:** interní zdroj AC 100–240 V (50/60 Hz), celkový příkon do 775 W

**Ochrana:** ESD kontaktně do 6 KV DC, vzduchem do 8 KV DC

**Provozní teplota:** 0 až +50 °C

**Rozměry:** 440 × 330 × 44 mm

**Hmotnost:** 4,358 kg

#### **Funkce administrace:**

**Správa:** konzole přes RJ-45, Telnet, Web, SNMP v1/v2c/v3, SSH v2, TLS v1.2

**Řízení přístupu:** Protokol ACL založený na IP a MAC

1. Protokol ACL založený na IPv4/IPv6
2. MAC zabezpečení - filtrace MAC adres, podpora statických MAC adres (až 256)
3. Zabezpečení portů pro filtrování vstupů zdrojových MAC adres
4. IP source guard zabraňuje útokům IP spoofingu
5. Prevence útoků DoS

**Priorizace provozu QoS:** 8 úrovní, prioritizace provozu dle čísla portu, 802.1p, 802.1Q a dle DSCP v IP paketu, 802.1Q VLAN tagu, WRR

**Podpora VLAN:**

6. IEEE 802.1Q
7. až 256 VLAN skupin, až 4094 VLAN ID
8. Q-in-Q tunneling
9. Management VLAN
10. Voice VLAN
11. Protocol VLAN
12. Private VLAN
13. GVRP

**Spanning Tree Protocol:**

14. protokol STP, IEEE 802.1d Spanning Tree
15. protokol RSTP, IEEE 802.1w Rapid Spanning Tree
16. protokol MSTP, IEEE 802.1s Multiple Spanning Tree
17. STP BPDU Guard, BPDU filtering, BPDU forwarding

**Port mirroring:** RX, TX, obojí, many-to-1 monitor, až 4 relace

**Agregace linek:** IEEE 802.3ad LACP, 8 portů v 5 skupinách, podpora static trunk

**Multicast IGMP:** IGMP v2/v3, až 256 skupin, podpora režimu IGMP querier mode

**Autentizace připojených zařízení:** IEEE 802.1x (RADIUS), IP+MAC binding, TACACS+

**DHCP Snooping:** ano (blokace cizích DHCP serverů)

**LLDP:** ano (automatická detekce typu připojených zařízení)

**Diagnostika kabeláže:** ano

#### **PoE funkce:**

**Celkový napájecí výkon:** 720 W, standard 802.3bt, 802.3af/at

**Počet injektorů:** 24× až 95 W

18. Počet 95W PD 802.3bt typu 4: 7
19. Počet 60W PD 802.3bt typu 3: 12
20. Počet PD 802.3at: 24

**Typ napájení:** Možnost volby režimu Standard/Legacy/UPOE

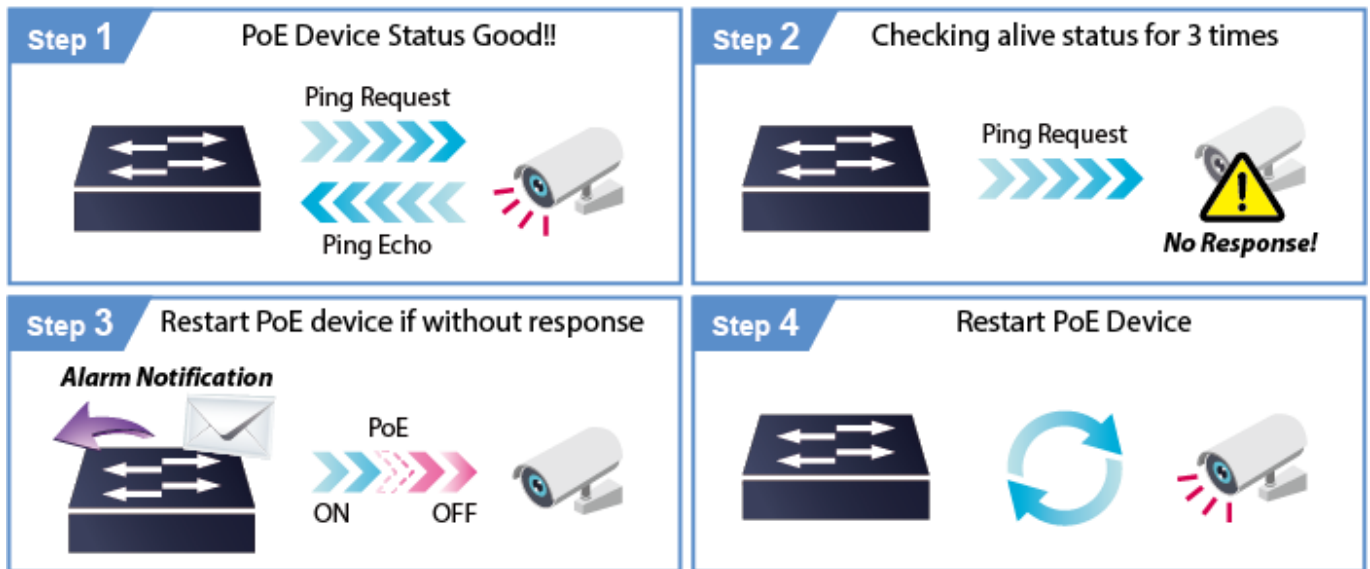
**Pokročilé funkce:**

21. PoE management - celkové řízení výkonu, povolení/zakázání funkce PoE pro jednotlivé porty, priorita a omezení portů, detekce klasifikace PD atd.
  22. Integrovaný plánovač pro plánované vypnutí napájených koncových prvků (PoE Schedule)
  23. Detekce aktivity napájených zařízení pomocí ICMP, pokud není odezva, lze restartovat odpojením napájení
  24. Kontrola stavu PD při provozu (PD alive-check)
  25. Extended mód 10 Mb/s s dosahem až 250 m
-





## PD Alive Check





### PoE Scheduling



## Extend Mode

