

## ASROCK X870E TAICHI

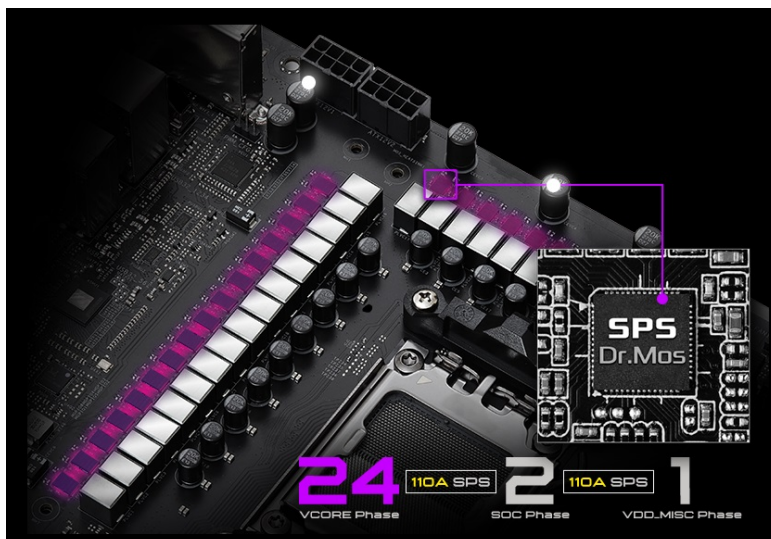


Cena celkem:	<b>11 417 Kč</b> <b>(bez DPH: 9 436 Kč)</b>
Běžná cena:	<b>12 559 Kč</b>
Ušetříte:	<b>1 142 Kč</b>
Kód zboží:	MBASR0110
Part No.:	90-MXBP90-A0UAYZ
Záruka:	36 měs.
Stav:	Nové zboží

## Popis

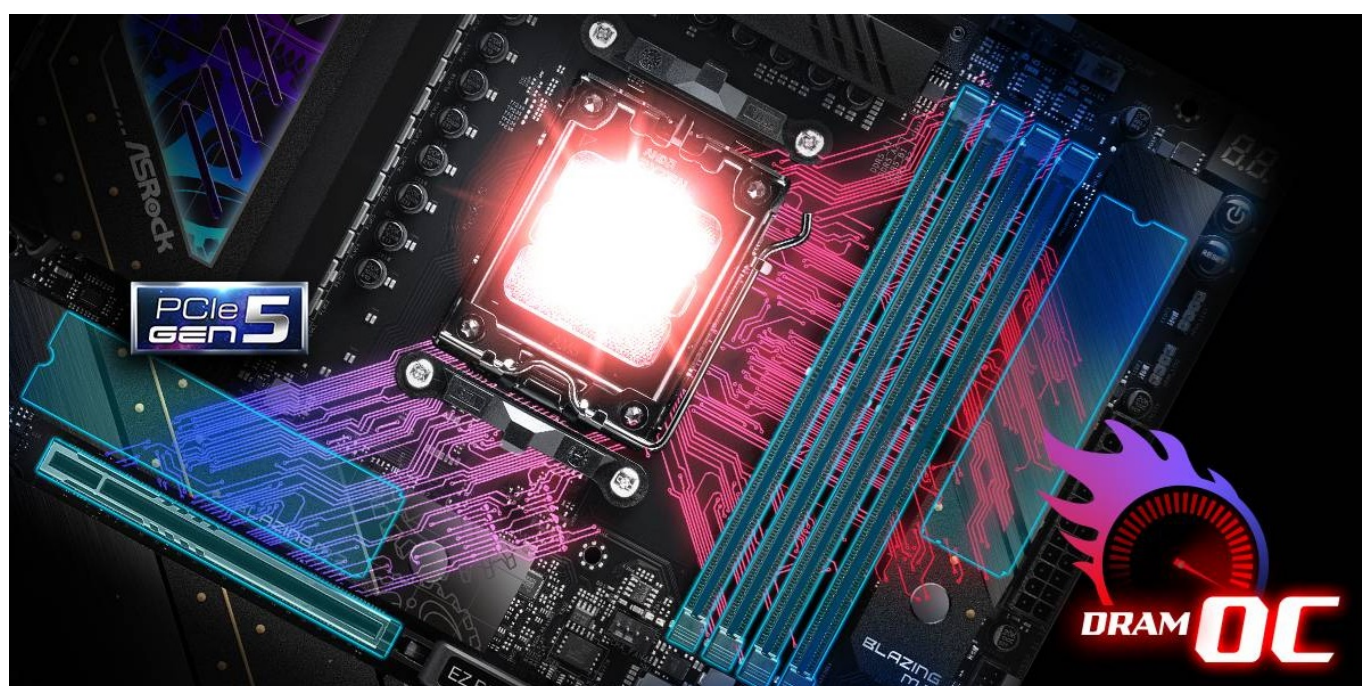
### ASRock X870E Taichi - ideální volba pro hráče a procesory AMD Ryzen

**Základní deska ASRock X870E Taichi**, která nabízí vysoký výkon a technologie pro stavbu moderního PC systému. Je navržena pro **procesory AMD Ryzen série 9000, 8000 a 7000**, ze kterých vyždímá maximum jejich výkonu. Deska tak představuje ideální volbu pro hráče, tvůrce a další náročné uživatele. O stabilní a plynulý přísun energie se stará **robustní design 24+2+1 napájecí fáze** spolu s kvalitními komponenty. Nechybí ani podpora přetaktování procesoru a zlepšení výkonu během vysoké zátěže, například při hraní her.





**Základní deska ASRock X870E Taichi** disponuje **4 sloty pro operační paměť typu DDR5**. Kromě maximální kapacity až 256 GB tento typ přináší také navýšení výkonu při přetaktování. **Rozhraní PCIe Gen5 Blazing M.2** představuje řešení pro vysokorychlostní SSD jednotky. Díky násobně vyšší šířce pásma můžete ultrarychlá úložiště využít naplno.



**Extra velký chladič M.2 z hliníkové slitiny** zajistí efektivní chlazení disku M.2 SSD. Kompozitní chladič VRM obsahuje ventilátor a tepelnou trubici pro efektivní odvod tepla. Na své si přijdou také kutilové, kterým provedení desky poskytuje dostatek možností pro jejich stavební záměry. **Základní deska ASRock X870E Taichi** dbá také na řádnou konektivitu.



Podporuje **standard Wi-Fi 7**, který umožňuje plynulou interakci například ve virtuální realitě. Wi-Fi 7 podporuje extrémní rychlost bezdrátového přenosu po internetu, **rychlý gaming po síti** nebo třeba **streamování obsahu v 8K kvalitě**. Rozhraní **USB4 typu C** podporuje extra rychlý přenos dat a uplatní se při multimediální zábavě i náročné pracovní činnosti. **LAN konektor 5 Gb/s** vám zprostředkuje impozantní zážitky na síti a zajišťuje stabilitu bez rušivých vlivů.



## **ASRock X870E Taichi**

Deska je vybavena grafickými výstupy pro použití s procesory s integrovaným grafickým jádrem. Základní deska grafickou kartou neobsahuje a bez použití odpovídajícího procesoru, budou tyto výstupy nefunkční.

### **CPU**

Podpora procesorů AMD Ryzen série 9000, 8000 a 7000 (patice AM5)

### **Čipová sada**

AMD X870E

### **Paměť**

4× DDR5 paměťový slot, podpora až 256 GB

Podpora DDR5 až 8200+ (OC) MT/s

Dvoukanálová architektura paměti

Podpora ECC a non-ECC, bez vyrovnávací paměti

Podpora AMD EXtended Profiles for Overclocking (EXPO)

Podpora Extreme Memory Profile (XMP)

### **Sloty**

#### **AMD CPU**

2× PCIe 5.0 x16 slot (podporuje x16 nebo x8/x8 režim)

PCIe sloty fungují v režimu PCIe 5.0 x16 s procesory Ryzen řady 9000/7000, v režimu PCIe 4.0 x8 s procesory řady 8000 (Phoenix 1) a v režimu PCIe 4.0 x4 s procesory řady 8000 (Phoenix 2)

### **Grafika**

1× HDMI port, podporující max. rozlišení 4K při 120 Hz

2× USB4 (USB-C) port, podporující max. rozlišení 8K při 30 Hz

Přes porty USB4 může být zobrazen obraz pouze v případě použití procesoru s integrovanou grafickou kartou.

### **Multi-GPU**

Podpora AMD CrossFire technologie

### **Úložiště**

#### **AMD Ryzen 9000 & 7000**

1× Blazing M.2 slot, M Key, pro jednotky typu 2280 (PCIe 5.0 x4 režim)

#### **AMD Ryzen 8000**

1× Blazing M.2 slot, M Key, pro jednotky typu 2280 (PCIe 4.0 x4 režim)

#### **AMD X870E čipová sada**

3× Hyper M.2 slot, M Key, pro jednotky typu 2280 (PCIe 4.0 x4 režim)

6× SATA 6Gb/s port

Podpora RAID 0, RAID 1 a RAID 10 pro SATA jednotky

Podpora RAID 0, RAID 1 a RAID 10 pro M.2 NVMe jednotky

### **USB**

#### **AMD CPU**

2× USB4 (USB-C) na zadním panelu

2× USB 3.2 Gen2 (USB 3.1) na zadním panelu

#### **AMD X870E čipová sada**

1× USB-C 3.2 Gen2×2 dostupný přes interní USB konektor

3× USB 3.2 Gen2 (USB 3.1) na zadním panelu

7× USB 3.2 Gen1 (USB 3.0) (3 porty na zadním panelu, 4 porty dostupné přes interní USB konektory)

6× USB 2.0 (2 porty na zadním panelu, 4 porty dostupné přes interní USB konektory)

### **Audio**

Realtek ALC4082 Codec

5.1kanálové High Definition Audio

### **LAN**

1× Realtek RTL8126 5Gigabit LAN řadič

### **WLAN/ Bluetooth**

2×2 Wi-Fi 7 (802.11a/b/g/n/ac/ax/axe/be)

Triple Band (2,4 GHz, 5 GHz, 6 GHz)

Podpora MU-MIMO  
Bluetooth 5.4

### **Interní konektory**

3× konektor pro termistorový kabel  
1× konektor reproduktoru a Power LED  
1× konektor RGB LED pásku  
3× konektor adresovatelného LED pásku  
2× 4pin konektor ventilátoru CPU  
4× 4pin konektor ventilátoru skříně  
1× 4pin konektor pumpy vodního chlazení  
1× 4pin konektor ventilátoru pumpy vodního chlazení  
1× 24pin ATX hlavní napájecí konektor  
2× 8pin 12V napájecí konektor  
1× M.2 slot, E key pro Wi-Fi modul (obsazený)  
1× audio konektor předního panelu  
2× USB 2.0 konektor (podporuje 4× USB 2.0 port)  
2× USB 3.2 Gen1 (USB 3.0) konektor (podporuje 4× USB 3.2 Gen1 port)  
1× USB-C 3.2 Gen2×2 konektor předního panelu  
1× Dr. Debug s LED  
1× tlačítko Power s LED  
1× tlačítko Reset s LED

### **Konektory na zadním panelu**

2× konektor Wi-Fi antény  
1× HDMI  
1× optický S/PDIF výstup  
2× USB4 (USB-C)  
5× USB 3.2 Gen2 (USB 3.1)  
3× USB 3.2 Gen1 (USB 3.0)  
2× USB 2.0  
1× RJ-45  
2× audio jack  
1× tlačítko Clear CMOS  
1× tlačítko BIOS Flashback

### **Rozměry**

305 × 267 mm  
E-ATX formát